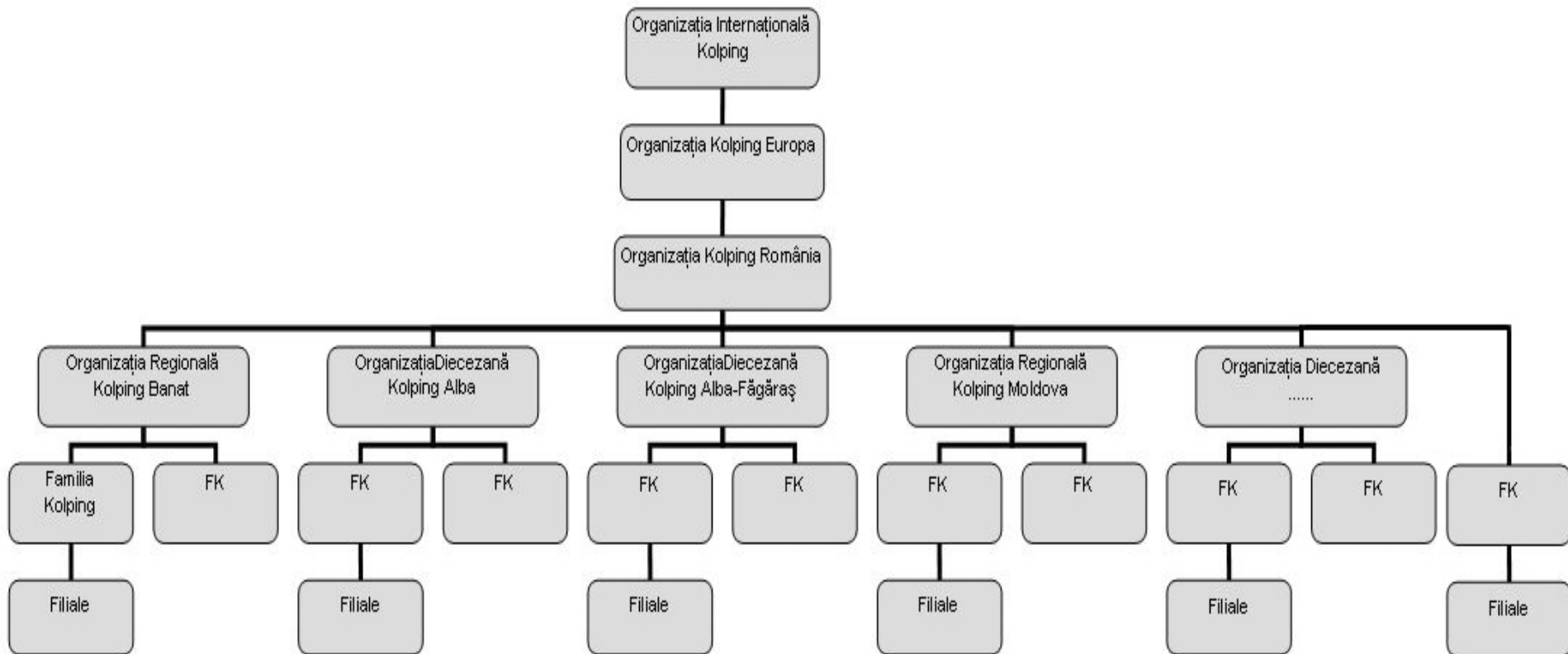


# Mișcarea Kolping



# Familia Kolping

Adunarea Generală

Consiliul Director

Praeses

Președinte

(Cenzor) Comisia de cenzori

# Organigrama Familiei Kolping

## **Adunarea Generală**

este organul suprem de decizie al Familiei Kolping, compusă din totalitatea membrilor săi. La ședințele Adunării Generală va mai fi invitat să participe și un reprezentant al Organizației Diecezane/Regionale Kolping din care face parte asociația locală Familia Kolping.

## **Consiliul Director**

este organul de conducere al Familiei Kolping și este format din: conducător spiritual (praeses) președinte, alți membri aleși cu drept de vot, conducători de grupe, secretar, contabil, casier.

## **Conducător spiritual (praeses)**

răspunde de activitatea pastorală a asociației și o reprezintă în relațiile interne și externe. Este ales de Adunarea Generală pe 4 ani, având dreptul de a fi reales.

## **Președinte**

răspunde de punerea în practică a tuturor hotărârilor Consiliului Director și Adunării Generale, convoacă și conduce Consiliul Director și Adunarea Generală, răspunde de patrimoniu și reprezintă Familia Kolping în relațiile externe și interne.

## **Comisia de cenzori**

asigură controlul financiar al Familiei Kolping. Este aleasă de Adunarea Generală pe o perioadă de 4 ani și este formată dintr-un număr impar de membri.

# Organizația Diecezană/Regională Kolping

Adunarea Generală Diecezană/Regională

Consiliul Director

Conducător spiritual

Președinte

Secretar diecezan/regional

Secretariatul diecezan/regional

Comisia de cenzori



# Organigrama Organizației Diecezane/Regionale Kolping

## **Adunarea Generală Diecezană/Regională**

este organul suprem de decizie al Organizației Diecezane/Regionale Kolping și este compusă din câte 2 reprezentanți ai Familiilor Kolping locale din dieceză/regiune.

## **Consiliul Director**

este organul de conducere al Organizației Diecezane/Regionale Kolping și este format din: praeses (conducător spiritual), președinte, alți membri aleși dintre conducătorii spirituali sau președinții locali cu drept de vot.

## **Comisia de cenzori**

asigură controlul financiar al Organizației Diecezane/Regionale Kolping. Este aleasă de Adunarea generală pe o perioadă de 4 ani și este formată dintr-un număr impar de membri.

## **Conducător spiritual (praeses)**

răspunde de activitatea pastorală a organizației diecezane/regionale și o reprezintă în relațiile interne și externe. Este ales de Adunarea Generală pe 4 ani, având dreptul de a fi reales.

## **Președinte diecezan/regional**

răspunde de punerea în practică a tuturor hotărârilor Consiliului Director și ale Adunării Generale, convoacă și conduce Consiliul Director și Adunarea Generală, răspunde de patrimoniu.

## **Secretarul diecezan/regional**

conduce Secretariatul. Este ales de Consiliul Director și răspunde de activitatea sa în fața Consiliului.

## **Secretariatul**

coordonează activitățile de formare, parteneriatele, proiectele și acțiunile



# Kolping România

Adunarea Generală

Consiliul Director

Conducător spiritual

Președinte

Secretar central

Secretariatul central

Comisia de cenzori

# Organigrama Kolping România

## **Adunarea Generală**

este organul suprem de decizie al Kolping România și este compusă din reprezentanții organizațiilor diecezane/regionale și ai Familiilor Kolping care nu sunt incluse în cadrul unor astfel de structuri după cum urmează: fiecare organizație regională/diecezană care are în componență până la 100 de membri are 2 delegați, între 100-200 membri – 3 delegați, între 200-300 membri – 4 delegați, între 300-400 membri – 5 delegați etc. Fiecare Familie Kolping care nu aparține unei structuri diecezane/regionale – 1 delegat.

Adunarea Generală se întrunește anual.

## **Consiliul Director**

este organul de conducere al Kolping România format din 9-17 membri după cum urmează: praeses, președinte, conducător de tineret, conducători spirituali (praesides) diecezani/regionali, președinți diecezani/regionali, alți membri aleși cu drept de vot. La ședințele Consiliului Director vor mai participa fără drept de vot: secretarul central, secretarii diecezani/regionali, economistul/contabilul, președintele Comisiei de cenzori, referenții, alți invitați. Consiliul se întrunește de 4 ori pe an.

### **Conducător spiritual (praeses)**

răspunde de activitatea pastorală.

### **Președinte**

convoacă și conduce Consiliului Director și Adunarea Generală, răspunde de patrimoniu.

### **Secretar central**

conduce Secretariatul central. Răspunde de activitatea sa în fața Consiliului Director.

### **Comisia de cenzori**

verifică și supraveghează activitatea economică și financiară a organizației.